

RELAZIONE DI IMPATTO 2024

FORTIMED ITALIA S.R.L. SOCIETA' BENEFIT



INDICE

Lettera agli stakeholder

Fortimed Italia S.r.l. Società Benefit

Chi siamo

I nostri valori

Storia e crescita

Il Centro

Mission e Vision

Etica e sociale

La crescita sostenibile

Fare impresa per il beneficio comune

Società Benefit: definizione, scopo, responsabilità, trasparenza

Le finalità statutarie di Fortimed

La misurazione dell'impatto - Parte 1

La misurazione dell'impatto - Parte 2

Nota tecnica sulla misurazione dell'impatto

Considerazioni conclusive

LETTERA AGLI STAKEHOLDER

Gentili Stakeholders,

con grande entusiasmo vi presentiamo la nostra **prima Relazione di Impatto** come **Società Benefit**, un traguardo importante che segna l'inizio di un percorso strutturato di misurazione, trasparenza e miglioramento continuo del nostro impatto sociale.

Per garantire solidità e coerenza al nostro impegno, nel corso del 2024 abbiamo adottato un **modello di autovalutazione (self-assessment)** ispirato alla metodologia della certificazione **B Corp**, tramite l'utilizzo della piattaforma **B Impact Assessment (BIA)**.

Questo approccio ci ha permesso di analizzare in modo critico le nostre pratiche aziendali e di individuare aree di miglioramento su cui concentrare gli sforzi futuri.

A supporto di questo processo, abbiamo scelto di affidarci alla società di consulenza **Revira**, specializzata in sostenibilità e modelli di impresa responsabile.

Revira ci ha affiancati nella definizione della nostra identità benefit e nella strutturazione del primo piano d'impatto, con particolare attenzione alla governance, al benessere interno, all'accessibilità dei servizi sanitari e al radicamento territoriale.

La presente Relazione rappresenta quindi **un primo passo pubblico di rendicontazione**, che desideriamo condividere in modo trasparente con tutti voi – pazienti, dipendenti, partner, aziende e comunità – convinti che il valore della salute si costruisca insieme, nel tempo.

Guardando avanti, abbiamo definito alcuni **obiettivi per il 2025**, coerenti con la nostra missione di impresa sociale e sanitaria:

- Ampliare un nuovo spazio di **sede** per facilitare l'accesso ai servizi sanitari integrati nel territorio;
- Rafforzare il programma **Fortimed in azienda**, portando salute e prevenzione direttamente nei luoghi di lavoro;
- Sviluppare **iniziative formative e divulgative** per la promozione della cultura del benessere, anche attraverso collaborazioni con scuole e associazioni;
- Avviare un miglioramento delle proposte **anche in ambito ambientale** e definire un primo piano di miglioramento dell'impatto;
- Consolidare il sistema di **ascolto degli stakeholder** e integrare ove possibile nuovi indicatori di impatto misurabile.

Ringraziandovi per la fiducia, restiamo a disposizione per ricevere osservazioni, spunti e proposte che possano arricchire questo percorso di crescita condivisa.

Con stima,

Fortimed Italia Società Benefit S.r.l.

FORTIMED ITALIA SOCIETA' BENEFIT

Chi siamo

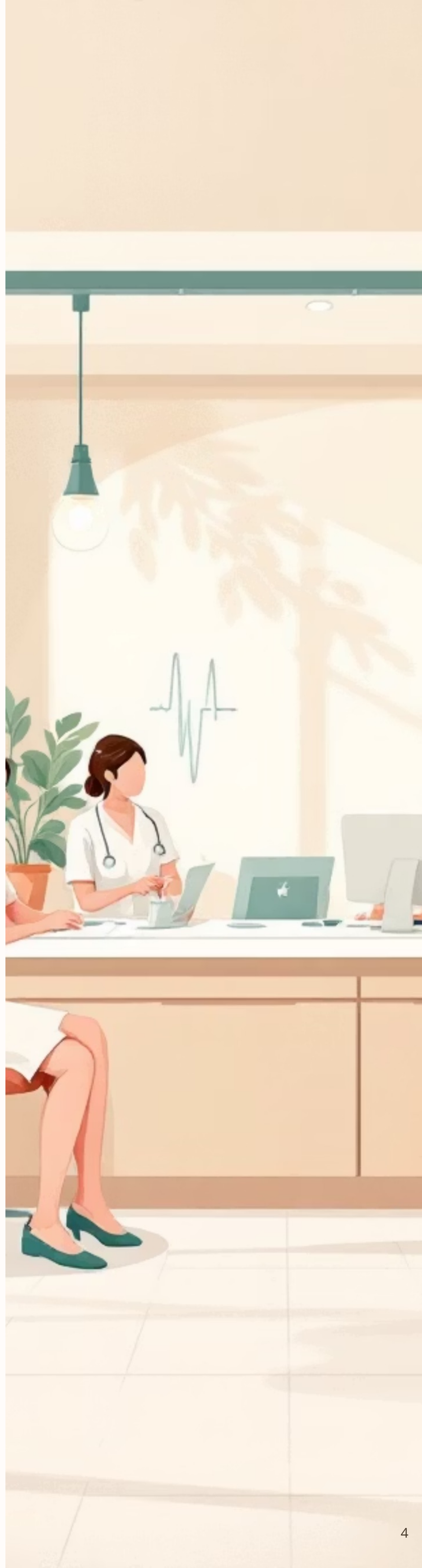
Fondata nel 2012 ad Azzano San Paolo (BG), Fortimed è un poliambulatorio specialistico che adotta il modello delle "Cure Multifunzionali Integrate®". Questo approccio pone al centro la persona, offrendo prestazioni sanitarie di eccellenza attraverso un'équipe di medici specialisti con comprovate competenze e una profonda visione etica e valoriale.

Qualità e innovazione

Negli anni, Fortimed ha consolidato la propria reputazione per l'alta qualità dei servizi offerti, combinando innovazione tecnologica e un'attenta cura personalizzata. L'obiettivo è garantire non solo la cura delle patologie, ma anche il benessere complessivo del paziente, attraverso un modello che integra diverse specialità mediche e promuove la collaborazione interdisciplinare.

Ambiente e impegno

La struttura si caratterizza per un ambiente accogliente e professionale, che valorizza la centralità del paziente e favorisce un percorso terapeutico su misura. Il poliambulatorio si impegna inoltre a mantenere elevati standard di trasparenza e responsabilità sociale, affermandosi come una realtà di riferimento nel panorama sanitario privato, sensibile alle esigenze della comunità locale e ai principi di sostenibilità.



CHI SIAMO

La nostra identità

Un'azienda è le persone che la compongono, i valori che la animano, gli obiettivi che si pone. Un'azienda è i partner, i fornitori e i collaboratori che la affiancano nel suo percorso di crescita. Ma soprattutto un'azienda è chi la sceglie per come opera, per le relazioni che crea, per il circolo virtuoso che genera.

Il nostro network professionale

Dal 2012 "FORTIMED" è tutto questo: un network umano che fa di professionalità ed empatia i suoi fondamenti; uno staff di operatori preparati in prima linea sia nella cura multifunzionale integrata, attraverso un poliambulatorio privato con un centro prelievi interno, sia nella medicina del lavoro; un gruppo di professionisti che fanno del benessere del paziente la loro priorità e di soluzioni terapeutiche innovative un importante plus per garantirlo.

Formazione

Grazie alla formazione nel campo della sicurezza sul lavoro e della salute che è in grado di erogare attraverso corsi per dipendenti e titolari, "FORTIMED – Cure Multifunzionali Integrate" si connota anche come consulente qualificato per progettare percorsi di training mirati.

Società Benefit

Dal 7 febbraio 2024, Fortimed ha adottato ufficialmente la qualifica giuridica di Società Benefit, integrando nel proprio Statuto le finalità di beneficio comune previste dalla Legge 28 dicembre 2015, n. 208. Questo impegno si traduce in azioni concrete volte a generare un impatto positivo sulla società e sull'ambiente, oltre alla creazione di valore economico.

Relazione di Impatto

Fortimed Italia S.r.l. Società Benefit, in coerenza con quanto previsto dalla Legge 208/2015, redige la presente Relazione di Impatto al fine di rendicontare in modo trasparente e verificabile il perseguimento delle finalità di beneficio comune dichiarate nel proprio statuto. Tali finalità rappresentano per l'azienda un orientamento strategico e valoriale, oltre che un impegno formale verso gli stakeholder interni ed esterni.

I NOSTRI VALORI

Legalità

Nel perseguimento del nostro impatto positivo, Fortimed opera nell'assoluto rispetto della legge e del Codice Etico aziendale. Tutti i membri della nostra organizzazione sono tenuti a rispettare ogni normativa applicabile e ad aggiornarsi costantemente sulle evoluzioni legislative, contribuendo così a un impatto sociale responsabile.

Correttezza

La correttezza e l'integrità morale rappresentano valori fondamentali nella creazione del beneficio comune perseguito da Fortimed. Nel generare impatto positivo, i membri dell'organizzazione si impegnano a non instaurare rapporti privilegiati con terzi derivanti da sollecitazioni esterne finalizzate a vantaggi impropri. L'organizzazione promuove una cultura che scoraggia l'accettazione di donazioni, favori o utilità di alcun genere, così come contropartite che possano concedere vantaggi impropri a terzi.

Trasparenza

Il principio della trasparenza costituisce un pilastro della nostra responsabilità sociale e si concretizza nella veridicità, accuratezza e completezza delle informazioni fornite a tutti gli stakeholder. In particolare: - nei confronti dei fornitori, tale principio guida la redazione di termini contrattuali chiari e comprensibili, ispirati a condizioni di pariteticità; - nei confronti dei pazienti e dei clienti, si manifesta attraverso una comunicazione costante e tempestiva, elemento essenziale per il nostro impatto positivo nel settore sanitario; - nei rapporti con la Pubblica Amministrazione, impone comunicazioni veritiere e complete, contribuendo a un ecosistema di fiducia e responsabilità.

I NOSTRI VALORI

Non discriminazione

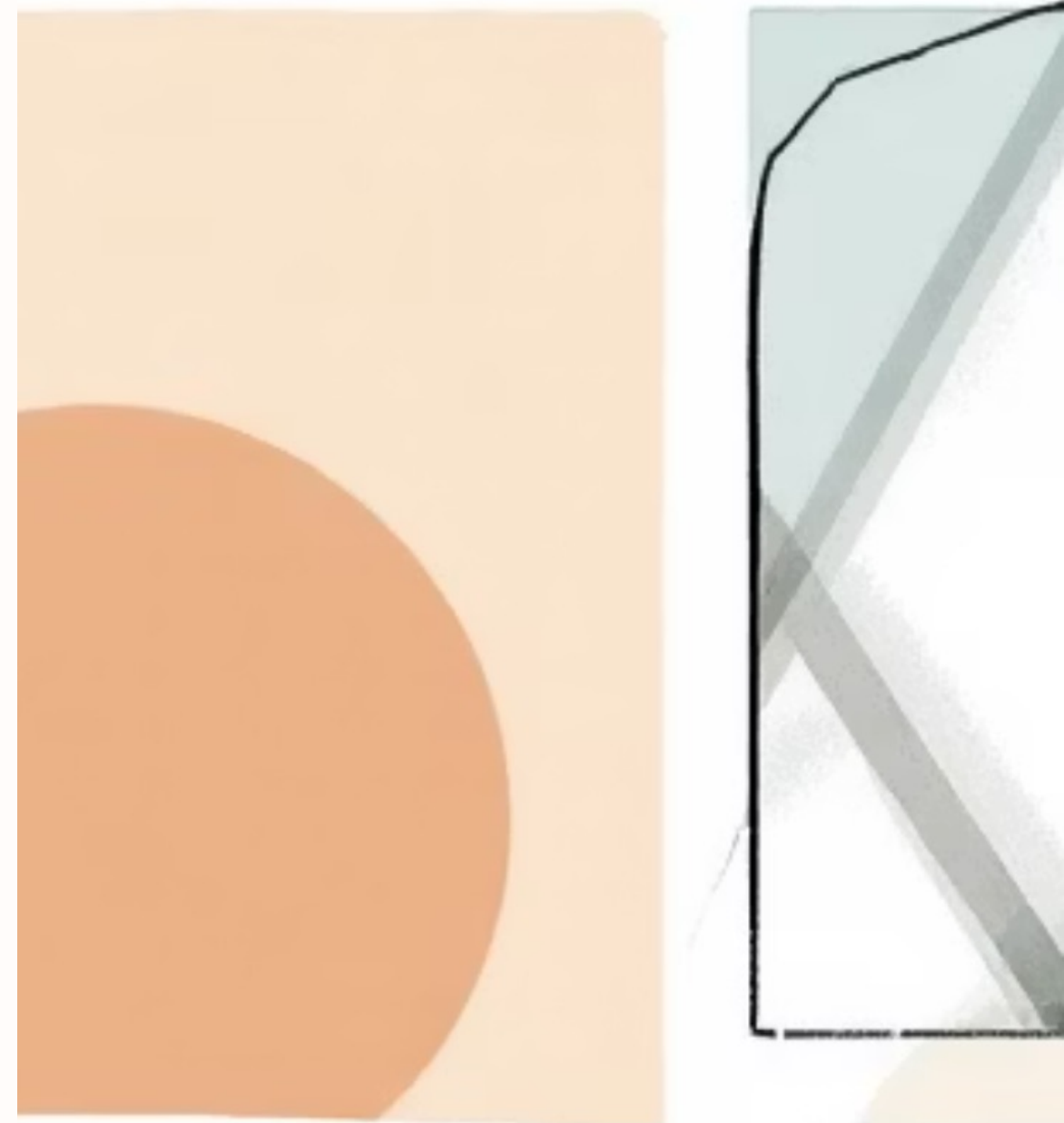
Nel perseguimento del nostro impatto positivo, Fortimed ripudia ogni discriminazione basata su età, sesso, razza, orientamenti sessuali, stato di salute, opinioni politiche, religione, cultura o nazionalità. Questo principio guida tutte le nostre relazioni con le parti interessate, in particolare nelle attività di gestione del personale, organizzazione del lavoro, selezione dei fornitori e nei rapporti con enti e istituzioni, contribuendo così alla creazione di un beneficio comune inclusivo.

Pari Opportunità

Fortimed rappresenta un esempio concreto di "imprenditoria al femminile" e del suo impatto positivo nel tessuto economico-sociale. Attraverso la nostra organizzazione interna, caratterizzata da una forte presenza femminile, promuoviamo attivamente la nascita, lo sviluppo e il consolidamento di imprese guidate da donne, implementando sistemi di welfare aziendale che sostengono concretamente la missione di "Inclusione e coesione" come parte integrante della nostra responsabilità sociale.

Riservatezza e tutela della privacy

Come elemento fondamentale della nostra responsabilità verso gli stakeholder, Fortimed assicura la protezione e la riservatezza dei dati personali nel rispetto di ogni normativa applicabile. I membri della nostra organizzazione si impegnano a non utilizzare informazioni riservate per scopi estranei all'esercizio dell'attività, e ad agire nel rispetto degli obblighi di riservatezza assunti da Fortimed. Questo impegno costituisce un pilastro essenziale della fiducia che costruiamo con tutti i nostri portatori di interesse.



ETHICS IN BUSINESS



I NOSTRI VALORI

Diligenza

La relazione tra i collaboratori e Fortimed si fonda su un rapporto fiduciario in cui il benessere dell'organizzazione è perseguito nel rispetto dei valori e dei principi delineati nella nostra identità aziendale. La prevenzione dei conflitti di interesse rappresenta un aspetto fondamentale di questo valore: i nostri stakeholder sono incoraggiati a privilegiare la trasparenza, comunicando tempestivamente alla direzione potenziali situazioni di conflitto.

Concorrenza Leale

Nel perseguimento del nostro impatto positivo, Fortimed promuove una concorrenza leale e virtuosa, riconoscendola come catalizzatore essenziale per l'innovazione e lo sviluppo sostenibile. La nostra organizzazione opera con la consapevolezza che pratiche competitive eque non solo rispettano la normativa vigente, ma contribuiscono attivamente alla tutela degli interessi dei consumatori e al benessere della collettività, amplificando così il nostro contributo al beneficio comune.

Qualità

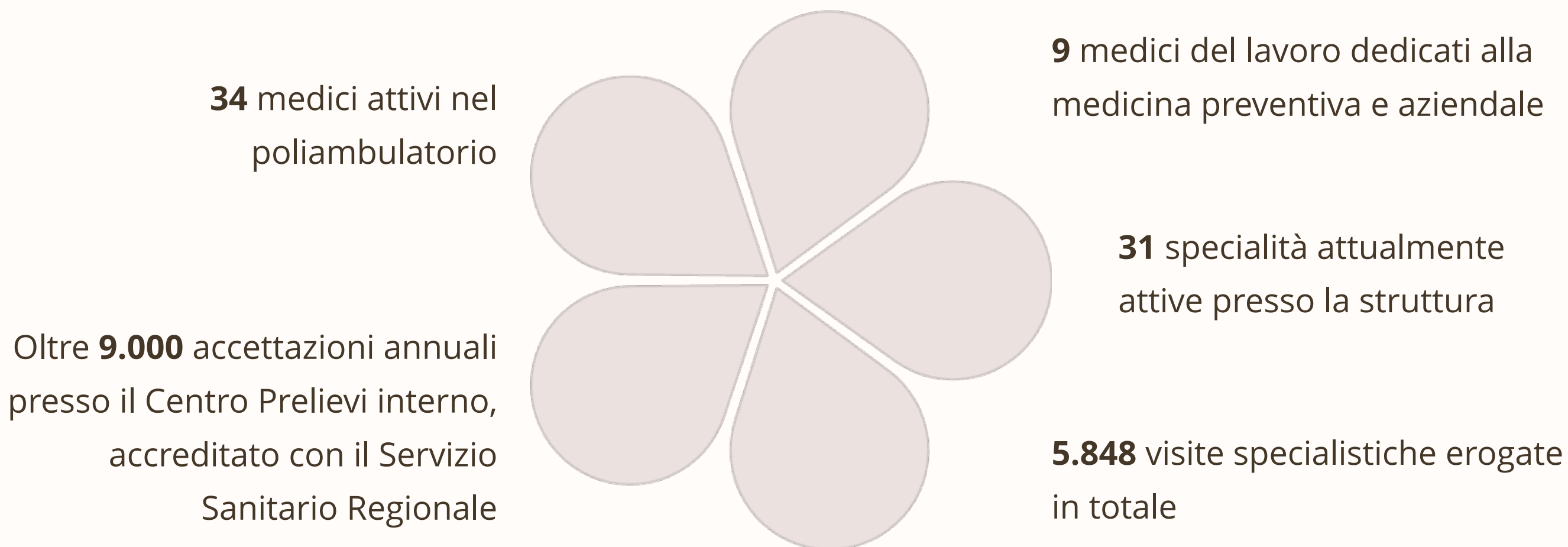
La qualità rappresenta un elemento distintivo e un valore fondamentale che Fortimed si impegna a garantire in ogni sua attività, in coerenza con la visione strategica di lungo termine orientata alla sostenibilità. Le nostre operazioni sono strutturate attraverso un sistema di gestione per la qualità che assicura uniformità, trasparenza e miglioramento continuo dei servizi, massimizzando così l'impatto positivo verso tutti gli stakeholder e contribuendo concretamente alla nostra missione di beneficio comune.

STORIA E CRESCITA

L'evoluzione della struttura è testimoniata da alcuni numeri significativi, sia sul piano medico-organizzativo che su quello economico. Di seguito vengono riportati i principali indicatori relativi all'attività sanitaria e all'andamento economico dell'ultimo decennio.

Attività sanitaria

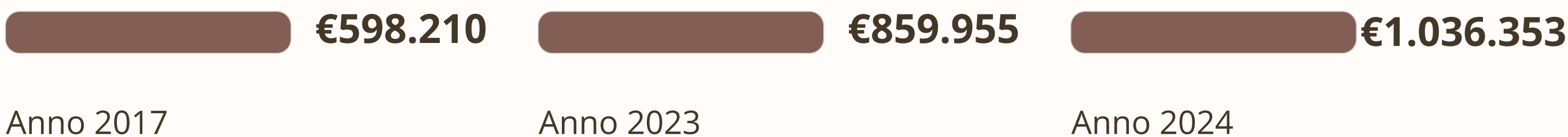
La struttura si avvale di un team multidisciplinare altamente qualificato e costantemente aggiornato. Questo team di professionisti sanitari assicura la massima qualità e competenza nella presa in carico dei pazienti.



Andamento economico

Gli indicatori relativi all'andamento economico della struttura nell'ultimo decennio testimoniano la solidità e la crescita sostenibile, elementi fondamentali per garantire la continuità e l'eccellenza dei servizi offerti. Questi dati confermano la capacità della struttura di rispondere in modo efficace e personalizzato alle esigenze dei pazienti, attraverso un'offerta ampia e diversificata.

L'andamento economico della società riflette una crescita costante, che consolida il progetto e la sua sostenibilità nel tempo:



IL CENTRO

Fortimed, Cure Multifunzionali Integrate, rappresenta un nuovo approccio nel trattamento del paziente inteso nella sua totalità. Il concetto di "persona al centro" è la nostra linea guida, il faro che seguiamo nel proporre terapie che, oltre a essere curative, rispondano appieno alle esigenze del singolo, divenendo stimolo e risorsa per la sua ricerca del benessere personale.

Il poliambulatorio specializzato

Offre al paziente la possibilità di accedere a molteplici branche specialistiche.

Il Centro Prelievi di eccellenza

È accreditato con il sistema sanitario pubblico per esami ematici e analisi avanzate di supporto specialistico alle varie specialità.

La divisione Medicina del Lavoro

È composta da medici del lavoro e da consulenti per la formazione in azienda.

Servizi principali:

- Binalisi Centro Prenotazione
- Medicina del Lavoro
- Visite mediche specialistiche
- DAE e cardioprotezione
- Formazione manageriale
- Sportello di ascolto e welfare
- Centro prenotazione: visite ed esami specialistici in forma privata per le cliniche Smart Clinic di Orio al Serio e Stezzano, visite ed esami specialistici in forma privata per le cliniche Zucchi di Monza

MEDICINA SPECIALISTICA

Uno staff di medici specialisti e qualificati in diverse branche supporta il paziente in ogni fase del percorso di cura, dall'incontro anamnestico alla diagnosi, sino alla definizione della terapia e ai successivi controlli.

MEDICINA DEL LAVORO

Assicuriamo la programmazione e l'esecuzione dei controlli sanitari periodici previsti dal D.Lgs. 81/2008, costantemente aggiornati sulle specifiche richieste di settore.

CONSULENZA E FORMAZIONE

Consulenza globale e formazione nel delicato campo della sicurezza sul lavoro in azienda e corsi per dipendenti e titolari di impresa.

CENTRO PRELIEVI ED ESAMI DI LABORATORIO

Presso il nostro Centro Prelievi, accreditato Regione Lombardia, si eseguono esami ematici ed analisi avanzate di supporto medico alle varie branche specialistiche. Attivo per tutte le prestazioni in regime di convenzione e privatistico, il nostro servizio garantisce da sempre altissima cura e attenzione al paziente, osservanza delle corrette procedure e rapidità di esecuzione per un referto attendibile e certo.

TERAPIE INNOVATIVE

Keope

Utilizzata dalla NASA e da molti sportivi, Keope è uno strumento unico per il benessere olistico che agisce su corpo e mente, sviluppando benefici immediati sul sistema scheletrico, muscolare, circolatorio, linfatico e psicologico.



Teledermatologia

Il nostro servizio di Teledermatologia "Scopri il Tuo Neo" è pensato per la prevenzione. In soli 15 minuti, effettuiamo una scansione indolore e non invasiva che analizza il tuo neo fino a 2 millimetri sotto la pelle. Le immagini raccolte saranno esaminate da un dermatologo esperto, che fornirà un referto professionale entro 48 ore. Il nostro servizio rappresenta un valido supporto per la prevenzione, sempre in collaborazione con il medico.



MISSION & VISION

MISSION

Fortimed si propone come un poliambulatorio specializzato che adotta un moderno approccio alla cura e alla presa in carico del paziente, ponendo al centro il valore del benessere del paziente stesso. La società seleziona professionisti competenti che offrono visite specialistiche in ambienti confortevoli, con un forte impegno etico nel lavoro. Propone inoltre soluzioni terapeutiche integrate, riabilitative e di riequilibrio energetico, oltre a servizi di consulenza e formazione nel campo della sicurezza sul lavoro, rivolti sia ai dipendenti che ai titolari di azienda. La trasformazione in Società Benefit sottolinea l'impegno a perseguire non solo obiettivi economici, ma anche sociali e ambientali, integrandoli nella strategia aziendale per operare per il bene comune e garantire la sostenibilità del business.

VISION

La visione di Fortimed è orientata a essere una forza positiva per il cambiamento, con un forte senso di responsabilità sociale, ambientale ed economica. L'azienda guarda al futuro con ottimismo e determinazione, convinta che il modello di Società Benefit rappresenti la chiave per un successo sostenibile e condiviso. Invita a condividere questo percorso per costruire un futuro più luminoso per tutti, riflettendo valori di etica, responsabilità e innovazione nel settore medico e della prevenzione.





ETICA E SOCIALE

I PRINCIPI FONDAMENTALI

Fortimed considera l'etica e la responsabilità sociale elementi fondanti della propria identità aziendale e del proprio modo di fare impresa. In coerenza con il Codice Etico adottato, l'organizzazione agisce quotidianamente secondo principi di correttezza, lealtà, legalità e trasparenza, promuovendo comportamenti rispettosi verso tutte le parti interessate: dipendenti, collaboratori, clienti, fornitori, istituzioni e comunità locali.

VALORI E IMPEGNO INTERNO

L'etica, per Fortimed, non si esaurisce nel rispetto delle leggi, ma si traduce in un impegno concreto verso la valorizzazione delle persone, la tutela dei diritti umani, la promozione della parità di genere, la lotta a ogni forma di discriminazione e la creazione di un ambiente di lavoro inclusivo e collaborativo. Particolare attenzione è rivolta alla salute e alla sicurezza sul lavoro, alla protezione dei dati personali e alla prevenzione di conflitti di interesse, in un'ottica di piena responsabilizzazione interna.

VALORE CONDIVISO PER IL TERRITORIO

Sul piano sociale, Fortimed si impegna a generare valore condiviso per il territorio in cui opera, sostenendo iniziative culturali, educative e solidali e contribuendo attivamente allo sviluppo sostenibile. Ogni azione è orientata alla costruzione di relazioni durevoli basate sulla fiducia reciproca, sulla responsabilità e sull'impatto positivo nel medio-lungo periodo.

SOSTENIBILITÀ AMBIENTALE

Tali principi ispirano anche il rapporto con l'ambiente e con le future generazioni, favorendo un approccio responsabile nella gestione delle risorse, nella riduzione degli sprechi e nella promozione di pratiche a basso impatto ambientale. L'etica, per Fortimed, è un impegno concreto e misurabile, che si riflette in ogni scelta strategica e operativa e che rappresenta un pilastro fondamentale del suo modello di crescita sostenibile.

CRESCITA SOSTENIBILE

Con la sua recente trasformazione in Società Benefit, Fortimed Italia ha scelto di porre la crescita sostenibile al centro della propria visione strategica. Questo significa integrare in modo concreto la dimensione sociale, ambientale ed economica all'interno del modello di business, orientando ogni decisione verso il bene comune e il lungo termine. L'obiettivo non è solo garantire solidità e competitività, ma generare un impatto positivo sul benessere dei pazienti, sulla comunità e sull'ambiente. L'approccio sostenibile di Fortimed si traduce in una gestione consapevole e responsabile, capace di creare valore duraturo per tutti gli stakeholder: clienti, collaboratori, fornitori e territorio. L'azienda riconosce il proprio ruolo sociale e intende essere motore di cambiamento positivo, promuovendo pratiche etiche, inclusive ed ecocompatibili. La scelta di diventare Società Benefit rappresenta non solo un'evoluzione giuridica, ma un impegno culturale verso un modo nuovo di fare impresa, più giusto, trasparente e partecipativo.

L'obiettivo non è solo garantire solidità e competitività, ma generare un impatto positivo sul benessere dei pazienti, sulla comunità e sull'ambiente.

In questo senso, Fortimed ha scelto di consolidare ulteriormente il proprio posizionamento attraverso decisioni concrete: la sede legale è stata trasferita all'interno della sede operativa, per garantire maggiore coerenza tra strategia e operatività; è stato inoltre deliberato un aumento di capitale significativo, a testimonianza della fiducia nel progetto imprenditoriale e della volontà di rafforzare la struttura societaria anche agli occhi dei principali stakeholder di settore.

A conferma dell'adesione a un modello di impresa responsabile e consapevole, l'azienda ha adottato il Modello Organizzativo 231 e aggiornato i propri presidi di compliance, rendendoli accessibili anche sul sito istituzionale. Questi interventi rientrano pienamente nel quadro valoriale che guida Fortimed nella sua evoluzione come Società Benefit.

Fortimed si muove all'interno di un contesto, quello delle PMI italiane, sempre più orientato verso la sostenibilità. Oltre la metà delle piccole e medie imprese in Italia ha già avviato o intende avviare strategie green, superando la media europea. Un trend trainato non solo da obblighi normativi, ma dalla crescente consapevolezza che la sostenibilità rappresenta un vantaggio competitivo, una leva di crescita economica e un fattore determinante per la resilienza aziendale. In questa prospettiva, Fortimed interpreta la crescita sostenibile come un equilibrio dinamico tra obiettivi economici e responsabilità sociale e ambientale. Un percorso evolutivo che mira a generare valore condiviso, in sintonia con le aspettative di un mercato sempre più attento all'impatto delle imprese e alle best practice internazionali di responsabilità d'impresa.

FARE IMPRESA PER IL BENEFICIO COMUNE

Fortimed S.r.l. si è trasformata in Società Benefit il 7 febbraio 2024, integrando nel proprio statuto l'impegno verso la sostenibilità e il beneficio comune, in linea con la propria visione di business etico che va oltre il profitto.

La trasformazione in Società Benefit

Fortimed S.r.l. ha ufficialmente assunto la qualifica di Società Benefit, entrando a far parte di un ecosistema di imprese innovative che stanno ridefinendo il ruolo dell'impresa nella società contemporanea. Questo riconoscimento testimonia l'impegno dell'azienda nel creare valore condiviso, promuovendo uno sviluppo economico che tenga conto dell'impatto sociale e ambientale.

Il 7 febbraio 2024, Fortimed ha modificato il proprio statuto societario davanti al Notaio Carlo Rossoni Pachò, integrando le disposizioni previste dalla legge 28 dicembre 2015, n. 208 (commi 376-384), in materia di Società Benefit. Questa evoluzione normativa rappresenta il naturale proseguimento di una visione imprenditoriale che da sempre contraddistingue Fortimed: attenzione alla sostenibilità ambientale, centralità della persona, promozione della cultura e supporto attivo alla comunità locale. L'identità aziendale di Fortimed si fonda su un concetto di business etico, volto a generare un impatto positivo e duraturo nel tempo, andando oltre il semplice profitto.

SOCIETÀ BENEFIT: DEFINIZIONE, SCOPO, RESPONSABILITÀ, TRASPARENZA

Per descrivere in maniera completa il significato di essere una Società Benefit, Fortimed si ispira ai principi divulgati da realtà di riferimento del settore come B Lab e AssoBenefit. Una Società Benefit è un modello evoluto di impresa che, oltre alla generazione di profitto, integra nel proprio oggetto sociale l'obiettivo di produrre effetti positivi su individui, comunità, ambiente e patrimonio culturale.

Questo approccio si fonda su tre pilastri fondamentali:



Finalità

Fortimed opera con la volontà di creare valore condiviso, generando ricadute benefiche che si riflettono sul tessuto sociale e ambientale in cui è inserita. La sostenibilità è parte integrante della sua strategia e del suo modello di business.



Responsabilità

Ogni decisione aziendale tiene conto non solo del risultato economico, ma anche dell'impatto generato sugli stakeholder e sull'ecosistema, con una prospettiva orientata al lungo termine.



Trasparenza

L'azienda si impegna a rendicontare ogni anno, in modo chiaro e accessibile, i risultati ottenuti rispetto agli obiettivi di beneficio comune, utilizzando standard riconosciuti a livello nazionale e internazionale, e comunicando tali esiti sia agli azionisti che alla collettività.

LE FINALITÀ STATUTARIE DI FORTIMED

Nelle sezioni seguenti verranno illustrate nel dettaglio le finalità specifiche di beneficio comune previste dallo statuto e le modalità concrete attraverso cui l'azienda si propone di perseguirle, unendo risultati economici solidi alla creazione di valore sociale, culturale e ambientale per le persone, la comunità e i territori in cui opera.

FINALITÀ 1

Sviluppare un'offerta di servizi sanitari specialistici in ambito privato, garantendo le migliori condizioni possibili in termini di accessibilità, efficacia e sostenibilità per l'utenza.

FINALITÀ 2

Promuovere e diffondere una cultura orientata alla sostenibilità, all'inclusione e alla parità di genere, agendo sia a livello interno, nella gestione delle risorse umane, sia esternamente, attraverso relazioni responsabili con stakeholder e comunità.

FINALITÀ 3

Incoraggiare una presa in carico consapevole della salute della persona all'interno delle professioni sanitarie, valorizzando lo sviluppo del capitale umano attraverso percorsi di crescita e aggiornamento.

FINALITÀ 4

Favorire l'ampliamento delle competenze e delle opportunità formative e professionali della comunità locale, tramite iniziative di apprendimento, addestramento e formazione continua che rafforzino il legame tra impresa e territorio.



LA MISURAZIONE DELL'IMPATTO

L'impegno di Fortimed nella valutazione

In qualità di società benefit, Fortimed redige annualmente una Relazione di Impatto, come previsto dalla Legge 28 dicembre 2015, n. 208 (commi 376-384) e nel suo primo anno come Società Benefit, Fortimed ha scelto di avviare un percorso di autovalutazione secondo i criteri del B Impact Assessment (BIA), promosso da B Lab. Si tratta di uno strumento riconosciuto a livello internazionale, che riflette l'impegno dell'azienda nel misurare con trasparenza e rigore il proprio impatto sociale e ambientale.

Nel corso dei prossimi anni, la Società valuterà la possibilità di affiancare o sperimentare anche altri strumenti di misurazione dell'impatto tra quelli riconosciuti da Assobenefit, come il SABI (Sistema di Autovalutazione per le Società Benefit Italiane), la Matrice del Bene Comune o il Next Index, così da poter approfondire con il tempo, il modo più coerente ed idoneo per la propria rendicontazione di sostenibilità.

Struttura della Relazione

La Relazione di Impatto è articolata in due sezioni principali. La prima sezione presenta i risultati del B Impact Assessment; mentre la seconda sezione illustra il raggiungimento delle finalità statutarie di Fortimed, che includono lo sviluppo di servizi sanitari specialistici accessibili ed efficaci, la diffusione di principi di sostenibilità e inclusività, la promozione di una cultura di presa in carico della salute e lo sviluppo di competenze e opportunità formative per la comunità locale.

Le due parti della Relazione

Parte 1

Questa sezione riporta i punteggi ottenuti da Fortimed in ciascuna area di impatto prevista dal BIA — governance, lavoratori, comunità, ambiente e clienti — e riporta un quadro sintetico delle performance aziendali.

Per chi desiderasse approfondire ulteriormente i risultati o i criteri utilizzati, è possibile richiedere maggiori dettagli contattando direttamente la Società.

Parte 2

Presenta i risultati raggiunti nell'anno di riferimento in relazione alle finalità di beneficio comune inserite nello statuto, nonché gli obiettivi futuri e gli impegni assunti per l'anno successivo.

PARTE 1

IL B IMPACT ASSESSMENT

Uno strumento per misurare l'impatto reale

Nel 2024 Fortimed ha avviato, per la prima volta e parallelamente con l'adozione della nuova forma giuridica Società Benefit, un percorso di sperimentazione dello standard internazionale BIA (Benefit Impact Assessment), attraverso la realizzazione di un pre-assessment. Questa fase preliminare ha rappresentato un importante banco di prova per valutare l'adeguatezza delle proprie pratiche e l'allineamento con i criteri di impatto ambientale, sociale ed economico previsti da B Lab.

Caratteristiche del BIA come standard di valutazione

Il BIA rappresenta attualmente uno fra i migliori standard riconosciuti anche da Assobenefit per misurare l'impatto generato dalle organizzazioni. Sviluppato dall'ente non-profit B Lab, questo strumento esamina le performance aziendali attraverso cinque aree chiave: governance, lavoratori, comunità, ambiente e clienti. Per ciascuna di queste dimensioni, il BIA valuta non solo le politiche adottate, ma anche le pratiche concrete e i risultati misurabili ottenuti dall'organizzazione.

Non si limita infatti a considerare singoli aspetti della sostenibilità, ma adotta una visione integrata che riconosce le interconnessioni tra le diverse dimensioni dell'impatto. Questo permette alle aziende di identificare sia i punti di forza che le aree di miglioramento, facilitando lo sviluppo di strategie più efficaci per massimizzare il proprio contributo positivo.

Risultati preliminari per Fortimed

Nel caso specifico di Fortimed, il pre-assessment ha evidenziato risultati molto positivi in tutte le aree. Al contempo, sono state identificate opportunità di miglioramento, che rappresenteranno obiettivi prioritari per i prossimi anni.

La scelta di adottare il BIA come framework di riferimento riflette la volontà di Fortimed di andare oltre una concezione superficiale della responsabilità sociale d'impresa, abbracciando invece un modello di business autenticamente orientato alla generazione di valore condiviso.

IL B IMPACT ASSESSMENT

Il B Impact Assessment è supportato da una piattaforma digitale sviluppata da B Lab, che consente alle aziende di effettuare un'autovalutazione strutturata attraverso una serie di questionari guidati, finalizzati a misurare il proprio impatto in ambito ambientale, sociale ed economico. Viene attribuito un punteggio, in base alle risposte fornite e le aziende che superano la soglia di 80 punti su 200 possono anche candidarsi per ottenere la certificazione B Corp®.

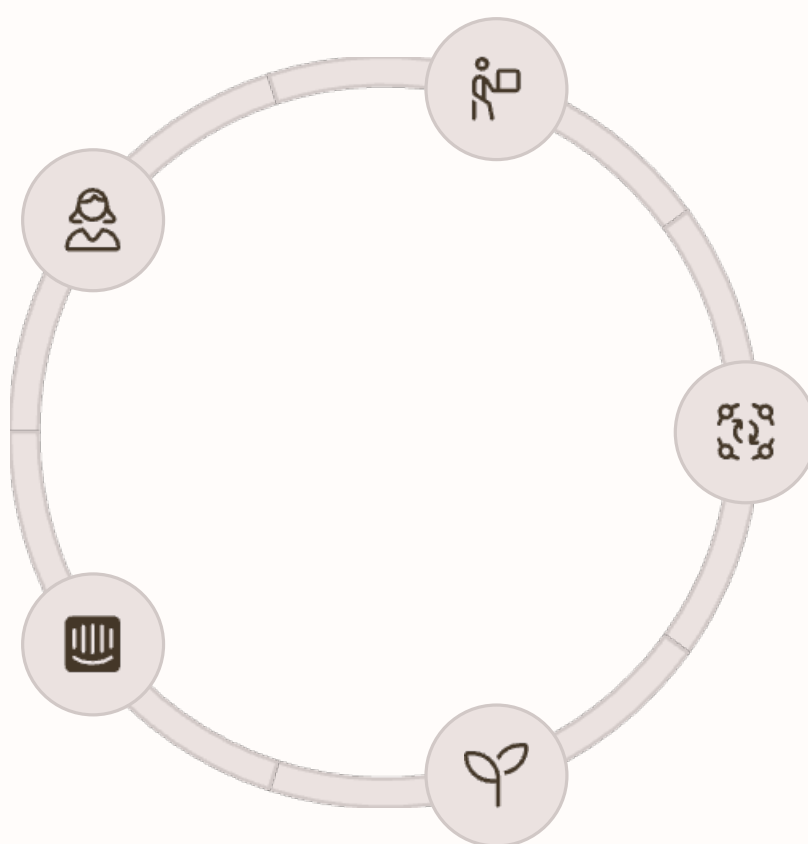
Le aree di valutazione dell'impatto secondo il BIA:

Governance

Analizza le modalità con cui l'azienda integra la missione di beneficio comune nella propria gestione, l'etica aziendale e la trasparenza delle decisioni.

Clients

Considera il valore fornito al cliente, la qualità del servizio, la trasparenza, la protezione dei dati e la comunicazione etica.



Lavoratori

Valuta il benessere, la formazione, la sicurezza, la soddisfazione e la crescita professionale del personale.

Comunità

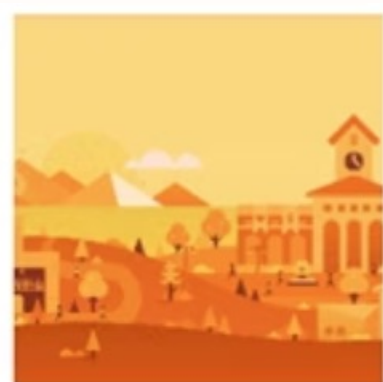
Prende in considerazione le relazioni con stakeholder territoriali, attività di inclusione, sostegno allo sviluppo locale e impatto sulla filiera.

Ambiente

Esamina la gestione delle risorse naturali, il ciclo di vita dei prodotti/servizi, le emissioni, i consumi e le pratiche di sostenibilità ambientale.

RISULTATI DEL B IMPACT ASSESSMENT

Nel primo assessment condotto nei primi mesi del 2025, sulla base dei dati relativi all'anno 2024, Fortimed ha ottenuto un punteggio di 82,2 secondo il B Impact Assessment (BIA). Questo risultato indica un buon livello di allineamento con gli standard di sostenibilità e impatto positivo definiti da B Lab. Di seguito si riportano i punteggi per ciascuna area di valutazione:

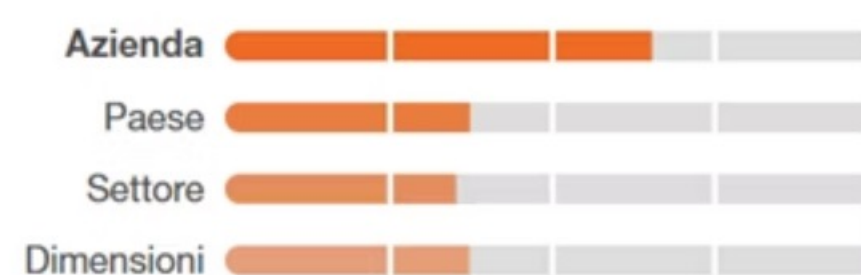


Governance

Scopra in che modo l'azienda può migliorare le politiche e pratiche pertinenti alla propria missione, all'etica, la responsabilità e trasparenza.

La governance valuta la missione complessiva di un'azienda, l'impegno rispetto al suo impatto sociale/ambientale, l'etica e la trasparenza. Questa sezione valuta anche la capacità di un'azienda di proteggere la propria missione e di considerare formalmente le parti interessate nel processo decisionale attraverso la propria struttura aziendale (ad es. società di beneficenza) o documenti di governo aziendale.

	DOMANDE RISPOSTE	PUNTEGGIO GENERALE	
	24/24	16.3	
PUNTEGGIO DELLE OPERAZIONI	PUNTEGGIO IBM	N / A PUNTEGGIO	
6.3	10.0	0.0	

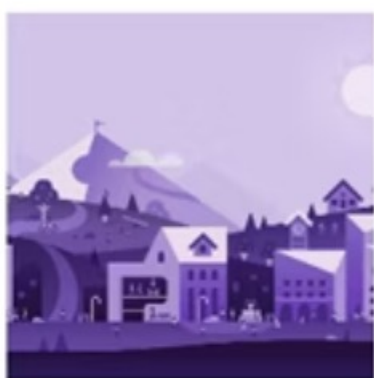
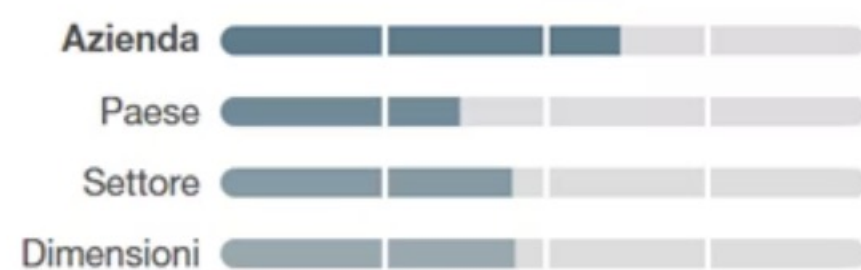


Lavoratori

Scopra in che modo l'azienda può contribuire al benessere finanziario, fisico, professionale e sociale dei propri lavoratori.

I lavoratori valutano i contributi di un'azienda alla sicurezza finanziaria, alla salute & sicurezza, al benessere, allo sviluppo della carriera e al coinvolgimento & dei dipendenti. Inoltre, questa sezione riconosce i modelli di business progettati a beneficio dei lavoratori, come le aziende che sono possedute per almeno il 40% da dipendenti non dirigenti e quelle che hanno programmi di sviluppo della forza lavoro per sostenere le persone con ostacoli all'occupazione.

	DOMANDE RISPOSTE	PUNTEGGIO GENERALE	
	43/43	30.8	
PUNTEGGIO DELLE OPERAZIONI	PUNTEGGIO IBM	N / A PUNTEGGIO	
28.7	0.0	2.1	

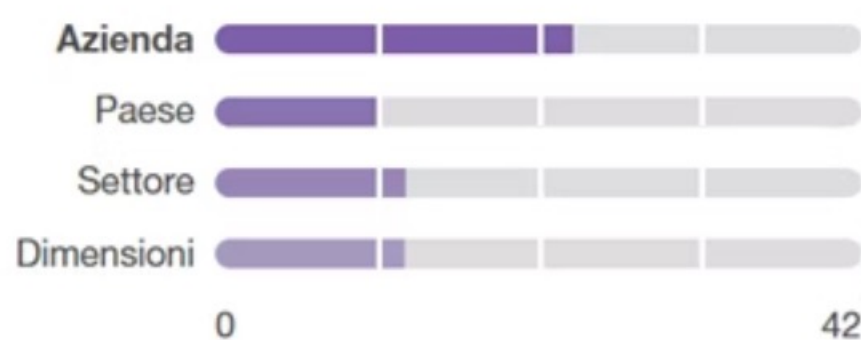


Comunità

Scopra in che modo l'azienda può contribuire al benessere economico e sociale delle comunità in cui opera.

Community valuta il coinvolgimento e l'impatto di un'azienda sulle comunità in cui opera, assume e da cui proviene. Gli argomenti includono diversità, equità & inclusione, impatto economico, impegno civico, donazioni di beneficenza e gestione della catena di approvvigionamento. Inoltre, questa sezione riconosce i modelli di business progettati per affrontare problemi specifici orientati alla comunità, come l'alleviamento della povertà attraverso l'approvvigionamento o la distribuzione del commercio equo tramite microimprese, modelli di cooperative di produttori, sviluppo economico incentrato a livello locale e impegni formali di beneficenza.

	DOMANDE RISPOSTE	PUNTEGGIO GENERALE	
	40/40	23.2	
PUNTEGGIO DELLE OPERAZIONI	PUNTEGGIO IBM	N / A PUNTEGGIO	
20.0	0.0	3.1	



RISULTATI DEL B IMPACT ASSESSMENT

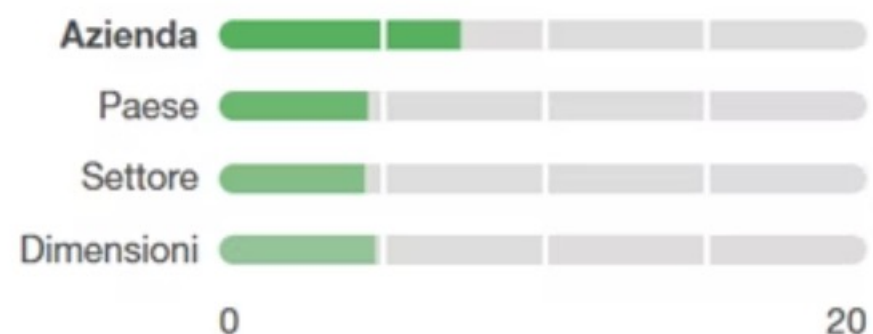


Ambiente

Scopra in che modo l'azienda può migliorare la propria gestione ambientale in generale.

L'ambiente valuta le pratiche complessive di gestione ambientale di un'azienda, nonché il suo impatto su aria, clima, acqua, territorio e biodiversità. Ciò include l'impatto diretto delle operazioni di un'azienda e, ove applicabile, della sua catena di approvvigionamento e dei canali di distribuzione. Questa sezione riconosce anche le aziende con processi produttivi innovativi dal punto di vista ambientale e quelle che vendono prodotti o servizi che hanno un impatto ambientale positivo. Alcuni esempi potrebbero includere prodotti e servizi che creano energia rinnovabile, riducono il consumo o gli sprechi, preservano la terra o la fauna selvatica, forniscono alternative meno tossiche al mercato o istruiscono le persone sui problemi ambientali.

	DOMANDE RISPOSTE	PUNTEGGIO GENERALE
	28/28	7.4
PUNTEGGIO DELLE OPERAZIONI		N / A PUNTEGGIO
	5.7	1.6
	PUNTEGGIO IBM	
	0.0	



Clienti

Scopra in che modo l'azienda può migliorare il valore che crea per i clienti e consumatori diretti dei propri prodotti e servizi.

Clients valuta la gestione dei propri clienti da parte di un'azienda attraverso la qualità dei suoi prodotti e servizi, il marketing etico, la privacy e la sicurezza dei dati e i canali di feedback. Inoltre, questa sezione riconosce i prodotti o servizi progettati per affrontare un particolare problema sociale per o tramite i suoi clienti, come prodotti sanitari o educativi, prodotti & artistici, servire clienti/clienti svantaggiati e servizi che migliorano l'impatto sociale di altre aziende o organizzazioni.

	DOMANDE RISPOSTE	PUNTEGGIO GENERALE
	6/6	4.2
PUNTEGGIO DELLE OPERAZIONI		N / A PUNTEGGIO
	4.2	0.0
	PUNTEGGIO IBM	
	0.0	



CREAZIONE DI VALORE, CONDIVISIONE E TRASPARENZA

Rispetto all'orientamento di fondo dell'impresa, Fortimed nasce anche con l'obiettivo di contribuire attivamente allo sviluppo di una comunità più consapevole e responsabile, in cui ogni attore svolga il proprio ruolo in modo efficace, etico e sostenibile.

Questo orientamento è profondamente condiviso dalla proprietà, che riconosce in esso il significato più autentico del proprio impegno imprenditoriale. Per tale ragione, formalizzare questo impegno nello statuto aziendale, vincolando l'organo amministrativo al suo perseguimento, è stata una scelta naturale, coerente con l'identità e la storia dell'azienda. Fortimed è, nei fatti, un'impresa benefit da sempre.

L'attenzione alla trasparenza, alla comunicazione dei risultati e all'ascolto degli stakeholder rappresentano tratti distintivi del modo di operare di Fortimed. La condivisione sistematica e documentata degli esiti delle nostre iniziative non è solo un obbligo normativo, ma uno strumento strategico per rafforzare la fiducia e dimostrare concretamente il nostro impatto positivo. In coerenza con tali principi, l'azienda si impegna a rendicontare in maniera chiara, verificabile e accessibile tutte le informazioni quantitative e qualitative riguardanti l'impatto delle proprie attività, anche attraverso documenti pubblici come il presente, garantendo così la misurabilità del valore generato e la possibilità di un confronto costruttivo con tutti i portatori d'interesse.



PARTE 2

Introduzione all'analisi delle performance

Nelle pagine che seguono sarà proposta un'analisi dettagliata delle performance di Fortimed relative all'anno 2024, con particolare attenzione alla creazione di valore generato nel tempo. Troveranno infatti spazio le quattro Finalità di Beneficio Comune previste dallo statuto, attraverso le quali Fortimed intende contribuire allo sviluppo di una comunità più giusta, consapevole e sostenibile. Per ciascuna finalità verranno osservati gli impatti prodotti e il potenziale di generare valore condiviso nel medio-lungo periodo.

Il cuore della Relazione d'Impatto

Questa sezione rappresenta il cuore della Relazione d'Impatto, in quanto offre una visione concreta di come i principi e i valori dichiarati si traducano in azioni tangibili e risultati misurabili.

La struttura dell'analisi seguirà un percorso logico che permetterà al lettore di comprendere non solo i risultati raggiunti, ma anche le risorse impiegate e le sfide affrontate. Infine, per ogni area d'intervento, saranno delineate le prospettive future e gli obiettivi di miglioramento, in un'ottica di trasparenza e miglioramento continuo che caratterizza l'identità stessa dell'azienda come Società Benefit.

Finalità 1

Sviluppare un'offerta di servizi sanitari specialistici in ambito privato con le migliori condizioni di accessibilità, efficacia e sostenibilità

Nel 2024, Fortimed ha dato piena attuazione alla sua prima finalità di beneficio comune, con un impegno concreto a rendere l'offerta sanitaria sempre più vicina, completa e sostenibile per ogni paziente. L'obiettivo è stato perseguito attraverso tre assi strategici: l'attivazione di nuove convenzioni, l'inserimento di specialità innovative e il miglioramento del comfort e dell'accessibilità.

Azioni realizzate

1 **Convenzioni attivate e reti territoriali**

Sono state attivate quattro nuove convenzioni con realtà sanitarie di riferimento del territorio: le due cliniche Smart del Gruppo San Donato, le cliniche Zucchi-GDS per i ricoveri ospedalieri, e il centro Torri Bianche (Gruppo Bianalisi) per il supporto ai prelievi. Queste partnership hanno avuto un impatto diretto sull'esperienza del paziente, migliorando l'accesso ai servizi e offrendo assistenza gratuita nelle fasi di pre-accoglienza e composizione dei check-up, senza alcun costo aggiuntivo. Un gesto concreto di prossimità e umanità.

2 **Servizi erogati tramite prenotazione diretta**

Grazie alla promozione di servizi e alla semplificazione dei percorsi di prenotazione, sono stati erogati 50 servizi tramite piattaforma dedicata, doppiando il target iniziale (25).

3 **Inserimento di nuove specialità sanitarie**

Sono stati inseriti due nuovi specialisti: in senologia e in medicina sportiva non agonistica. In particolare, attorno alla senologia è stata sviluppata una campagna attiva di prevenzione gratuita per le giovani donne, che ha generato grande partecipazione e apprezzamento.

4 **Terapie complementari e medicina generativa**

Nell'ambito delle cure integrative, sono state introdotte tre nuove modalità di trattamento: massoterapia, naturopatia e un nuovo servizio in collaborazione con YouHealthy, piattaforma specializzata in medicina generativa e telemedicina accessibile via app.

5 **Miglioramento del comfort ambientale**

Per il miglioramento della qualità degli spazi, è stato installato un sistema di depurazione dell'aria, accolto positivamente dai pazienti, e inserito un punto ristoro nella sala d'attesa con una macchina per le colazioni completa, a beneficio di tutti. KPI 2024

KPI

- Convenzioni attivate: 4 (obiettivo: 2)
- Servizi prenotabili: 50 (obiettivo: 25)
- Specialisti inseriti: 2 (obiettivo: 2)
- Terapie complementari introdotte: 3 (obiettivo: 2)
- Comfort: installati depuratore d'aria e punto ristoro (obiettivi raggiunti)

Obiettivi per il 2025

- Mantenere attive le quattro convenzioni e monitorarne l'efficacia
- Incrementare i servizi erogabili fino a 60
- Inserire un nuovo specialista in allergologia o dermatologia pediatrica
- Espandere l'offerta delle terapie complementari con un nuovo format in tandem tra professionisti
- Proseguire il miglioramento degli spazi dedicati all'accoglienza e alla cura

Una nota di valore

Questa finalità non rappresenta solo un insieme di azioni misurabili, ma esprime la volontà profonda di Fortimed di porsi dalla parte del paziente, con empatia e disponibilità. "Tutti noi siamo stati pazienti una volta nella vita", ed è proprio a partire da questa consapevolezza che ogni scelta viene orientata verso la cura della relazione, l'ascolto proattivo e il superamento delle barriere – organizzative, economiche, emotive – che spesso ostacolano il diritto alla salute.

Finalità 2

Diffondere i principi di sostenibilità, inclusività e parità di genere, sia all'interno che all'esterno dell'organizzazione

Nel corso del 2024, Fortimed ha tradotto questa finalità in un insieme di azioni concrete orientate a promuovere l'equità, l'attenzione alle fragilità sociali e il sostegno alla ricerca scientifica, rafforzando il proprio ruolo di attore responsabile nella comunità.

Obiettivi perseguiti

Gli obiettivi principali sono stati:

- Promuovere il lavoro femminile e la parità di genere;
- Supportare progetti rivolti a persone in condizioni di fragilità;
- Sostenere programmi di ricerca medica e sociale attraverso erogazioni liberali.

Azioni realizzate



Inclusione lavorativa

Sul fronte dell'inclusione lavorativa e del rispetto dei tempi di vita, sono state assunte due nuove dipendenti: una giovane donna e una lavoratrice over 50. Fortimed ha mantenuto per tutte le collaboratrici la possibilità del part-time e garantito ampia flessibilità oraria, per favorire un reale equilibrio tra vita personale e professionale.



Solidarietà sociale

Nel campo della solidarietà sociale, è stata attivata una convenzione stabile di donazione con "I Bambini delle Fate", progetto che sostiene le famiglie con figli nello spettro autistico. L'impegno economico è stato mantenuto per l'intero anno, superando l'obiettivo minimo di sei mesi.



Donazioni mirate

In parallelo, sono state effettuate donazioni mirate a sei realtà diverse, selezionate per l'impatto diretto sui temi dell'inclusione, della salute e del supporto psicosociale: "Imprenditore non sei solo" e CHANGE Onlus, a sostegno di imprenditori in difficoltà e percorsi formativi su base volontaria; Istituto Mario Negri, per la ricerca in ambito medico e malattie rare; Fondazione Veronesi e Un gancio in mezzo al cielo, per sostenere la ricerca oncologica.

KPI e risultati

- Sostegno ai bambini delle fate: mantenuto per 12 mesi (obiettivo: 6)
- Progetti a favore dell'imprenditoria fragile: 2 progetti attivati (obiettivo: 1)
- Ricerca medica: supportato l'Istituto Mario Negri (obiettivo: 1 progetto)
- Ricerca in ambito oncologico femminile: sostenuti 2 progetti (obiettivo: 1)

Obiettivi per il 2025

- Mantenere la collaborazione con i partner sostenuti nel 2024;
- Consolidare il modello di flessibilità interna, anche attraverso nuovi strumenti organizzativi;
- Valutare nuove iniziative in ambito educativo, medico e sociale, con focus sul benessere psicologico e sulla formazione professionale femminile.

Queste attività testimoniano il radicamento di Fortimed in un sistema di valori che mette al centro la dignità della persona, la cultura della parità e la solidarietà attiva. La sostenibilità, per Fortimed, non è un'etichetta, ma un criterio quotidiano di scelta e azione.

Finalità 3

Promuovere una cultura di presa in carico della salute della persona nelle professioni sanitarie e nello sviluppo delle risorse umane

Nel 2024, Fortimed ha perseguito questa finalità promuovendo un approccio integrato alla salute, che riconosce l'importanza non solo della competenza clinica, ma anche del benessere personale, della formazione continua e della crescita delle persone che operano nel settore sanitario.

Obiettivi perseguiti

- Formazione non obbligatoria per accrescere le competenze trasversali del personale;
- Promozione della salute e del benessere dei dipendenti;
- Offerta di servizi accessibili per la salute dei pazienti, anche in ottica preventiva.

Percorso di wellbeing

È stato attivato un percorso di wellbeing rivolto alle aziende e divulgato gratuitamente, attraverso moduli condotti da una psicologa e una life coach. Il programma è stato strutturato in modo flessibile per adattarsi a diverse realtà aziendali.

Formazione

È stata realizzata una formazione strategica con il Prof. Pappalardo, filosofo del lavoro, sul tema della comunicazione efficace e dell'ingaggio professionale. Le sessioni hanno incluso anche coaching personalizzati e formazione on-the-job per lo sviluppo della cultura organizzativa.

Corso su tematiche etiche

È stato organizzato un corso sulle tematiche di whistleblowing, diversity e inclusion, in collaborazione con l'Avv. Belingheri, volto a rafforzare la consapevolezza e la compliance all'interno del team.

Prevenzione e screening

Dal punto di vista della salute fisica, è stata offerta gratuitamente un'ecografia mammaria alle dipendenti, in collaborazione con la piattaforma Coverflex, e nel mese dedicato alla prevenzione femminile è stata lanciata una campagna di screening gratuita per le giovani donne fino a 25 anni.

Pacchetti di prevenzione

Sono stati infine introdotti tre pacchetti di prevenzione specialistica, accessibili anche a pazienti con minori possibilità economiche.

Tutti gli obiettivi indicati sono stati pienamente raggiunti, rispettando l'impegno a promuovere almeno un progetto per ciascuna azione prevista.

KPI

- Percorso life coach/psicologia → Attivato e divulgato
- Coaching personalizzato e formazione → Effettuata con partecipazione condivisa
- Sessioni su compliance e diversity → Realizzate
- Prevenzione e welfare dipendenti → Screening mammario e nuovi strumenti welfare
- Prevenzione per pazienti → 3 pacchetti specialistici gratuiti o agevolati

Obiettivi per il 2025

- Mantenere e ampliare il percorso wellbeing, anche replicando il format in altre aziende o con nuovi moduli;
- Sperimentare metodi formativi misti per aumentare l'efficacia della formazione in studio;
- Riproporre e ampliare gli strumenti di welfare già attivi;
- Rinnovare le campagne di screening gratuite, con focus su nuove fasce di popolazione;
- Continuare a creare pacchetti di prevenzione combinata accessibili a tutti.

Finalità 4

Favorire lo sviluppo delle competenze e l'incremento di opportunità di apprendimento, addestramento e formazione professionale a beneficio della comunità locale

Fortimed considera il legame con il territorio e la comunità formativa un elemento strategico per la crescita condivisa. Per questo motivo, nel 2024 abbiamo avviato e consolidato iniziative che promuovono la formazione, la diffusione della conoscenza e il coinvolgimento delle nuove generazioni e degli operatori in fase di crescita professionale.

Obiettivi

Nel corso dell'anno abbiamo perseguito tre obiettivi principali:

- Attivare collaborazioni con il mondo scolastico;
- Creare interazioni con la comunità formativa e accademica;
- Promuovere attività di divulgazione e sensibilizzazione rivolte ai giovani.

Azioni realizzate

Le azioni realizzate in linea con questi obiettivi includono:

Tirocini formativi

Attivazione di due tirocini formativi, con un valore umano aggiunto: entrambe le tirocinanti, Marta e Giulia, erano mamme frequentanti un master in coordinamento sanitario; una delle due era in gravidanza durante il tirocinio. Fortimed ha scelto di accompagnare il loro percorso formativo, valorizzando non solo le competenze tecniche, ma anche le esigenze personali e familiari.

Convenzioni accademiche

Convenzione con l'Università Telematica UNIPEGASO, formalizzata per ospitare stagisti e collaborazioni accademiche future. Convenzione attiva con l'Istituto Natta, che rimane valida come canale per l'accoglienza di studenti in tirocinio.

Progetti scolastici

Tentativo di attivare progetti di alternanza scuola-lavoro con istituti pubblici, non andato a buon fine a causa dei tempi tecnici del sistema scolastico. Questo resta un obiettivo su cui lavorare con maggiore anticipo nel 2025.

Abbiamo inoltre promosso iniziative di divulgazione culturale, come la realizzazione di un percorso gratuito rivolto ai docenti dell'Istituto Natta, e la costituzione di un gruppo di lavoro multidisciplinare (life coach e avvocato) dedicato alla sensibilizzazione su tematiche giovanili, come il disagio e il cyberbullismo.

KPI e risultati raggiunti

- Tirocini attivati: 2 (obiettivo: almeno 1)
- Convenzione accademica: 1 università (obiettivo: 1 università e 1 scuola)
- Attività divulgative per docenti e studenti: realizzate
- Progetti di attualità per giovani: attivati
- Scuole secondarie coinvolte formalmente: rimandato al 2025

Obiettivi per il 2025

- Mantenere almeno un tirocinio attivo, dando continuità alle esperienze positive del 2024;
- Riprendere il dialogo con il mondo scolastico, puntando a formalizzare almeno una collaborazione per l'alternanza scuola-lavoro;
- Proseguire nello sviluppo di percorsi formativi dedicati ai docenti, valorizzando i riscontri positivi ottenuti;
- Organizzare momenti di sensibilizzazione dedicati ai giovani, con focus specifico sul cyberbullismo e il benessere psicosociale.

NOTA TECNICA SULLA MISURAZIONE DELL'IMPATTO

Le metriche adottate per valutare il raggiungimento delle finalità di beneficio comune potranno essere soggette a revisioni e adattamenti, in funzione dei nuovi obiettivi che l'organizzazione si prefiggerà nei prossimi cicli. Questa flessibilità risponde all'esigenza di garantire una rendicontazione sempre più puntuale, in grado di cogliere in profondità l'efficacia delle azioni realizzate e la coerenza con la mission benefit.

DALL'ANALISI DEGLI IMPATTI ALLA DEFINIZIONE DEGLI OBIETTIVI

Il processo di redazione della presente Relazione di Impatto si è sviluppato nell'arco di circa 3 mesi, a partire da gennaio 2025 fino all'approvazione del bilancio. Le attività si sono articolate in più fasi operative, che possono essere sintetizzate come segue:

1. Raccolta e verifica dei dati

I dati non finanziari sono stati centralizzati, validati e poi si è proceduto all'analisi per individuare gli indicatori più efficaci nella misurazione degli impatti generati durante l'anno.



2. Valutazione dell'impatto complessivo

La misurazione dell'impatto complessivo dell'impresa è stata condotta secondo gli standard previsti per le Società Benefit, avvalendosi del Benefit Impact Assessment (BIA), sviluppato da enti terzi indipendenti.



3. Redazione della Relazione di Impatto

Il documento è stato redatto in coerenza con le disposizioni normative vigenti per le Società Benefit ed è stato formalmente approvato in data 28/04/2025



4. Cura editoriale e impaginazione grafica

Per garantire maggiore fruibilità e chiarezza espositiva, la Relazione è stata progettata secondo criteri grafici che ne facilitano la consultazione a diversi livelli di approfondimento, rendendo accessibili sia i contenuti sintetici sia le analisi più tecniche.



CONSIDERAZIONI CONCLUSIVE

Il 2024 ha segnato per Fortimed Italia S.r.l. Società Benefit l'inizio di un percorso significativo: l'adozione formale del modello benefit e l'implementazione del B Impact Assessment (BIA) hanno rappresentato un impegno concreto verso un modello di business più integrato e responsabile. Questo primo anno ci ha permesso di tradurre in azioni tangibili la nostra visione di "Cure multifunzionali integrate", ponendo la persona al centro di un sistema che coniuga lavoro e impatto sociale.

Abbiamo raggiunto la maggior parte degli obiettivi prefissati, attivando collaborazioni con il mondo scolastico, promuovendo iniziative di prevenzione e benessere per dipendenti e pazienti, sostenendo progetti culturali e formativi. Alcune attività, avviate nel corso dell'anno, richiederanno tempi più lunghi per la loro piena realizzazione, ma siamo fiduciosi nel percorso intrapreso.

Riconosciamo l'importanza di consolidare ulteriormente la nostra struttura organizzativa, valorizzando le competenze interne e distribuendo le responsabilità in modo equilibrato. Questo ci permetterà di garantire una crescita sostenibile e di continuare a offrire servizi di alta qualità, in linea con i nostri valori etici e professionali.

Guardando al futuro, ci impegniamo a proseguire su questa strada, con l'obiettivo di rafforzare il nostro ruolo come punto di riferimento per la salute e il benessere della comunità locale. La nostra missione rimane quella di offrire un approccio alla cura che sia empatico, competente e orientato alla persona nella sua totalità.

Ringraziamo tutti coloro che hanno contribuito alla realizzazione di questa prima Relazione di Impatto e chi vorrà dedicare del tempo alla sua lettura. Il vostro supporto e la vostra fiducia sono fondamentali per il nostro continuo miglioramento e per il raggiungimento degli obiettivi futuri.

